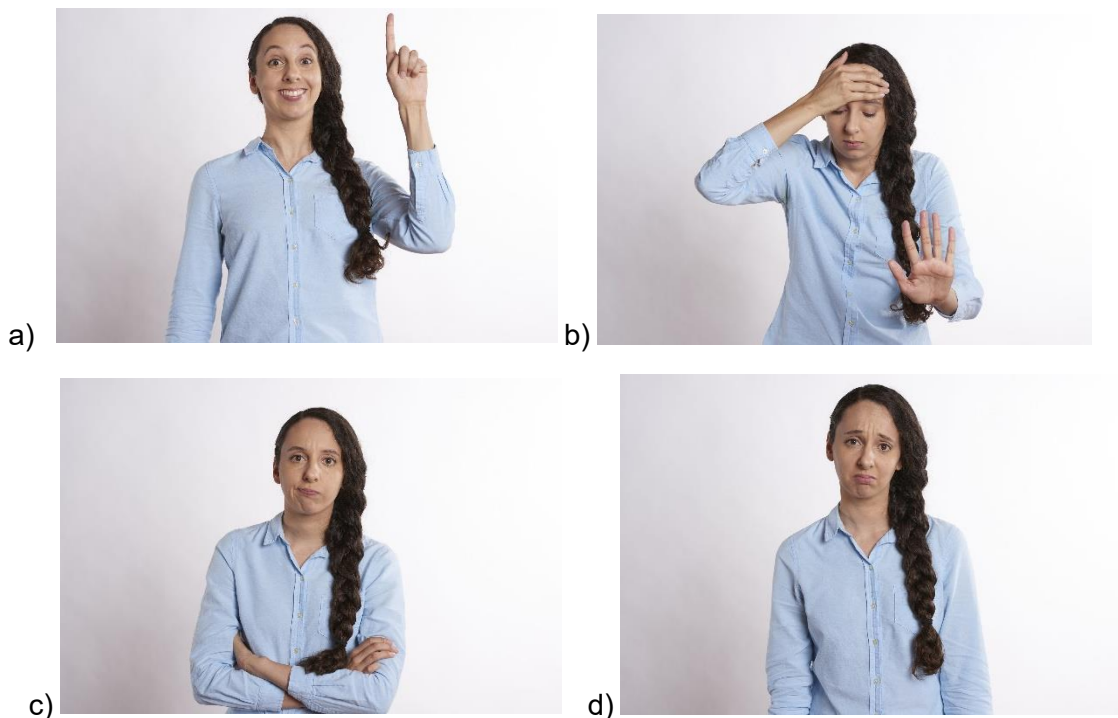


## Pracovní list: Aktivita zameraná na reč tela

### 1. Aké emócie tváre dokážete rozpoznať z nasledujúcich obrázkov?

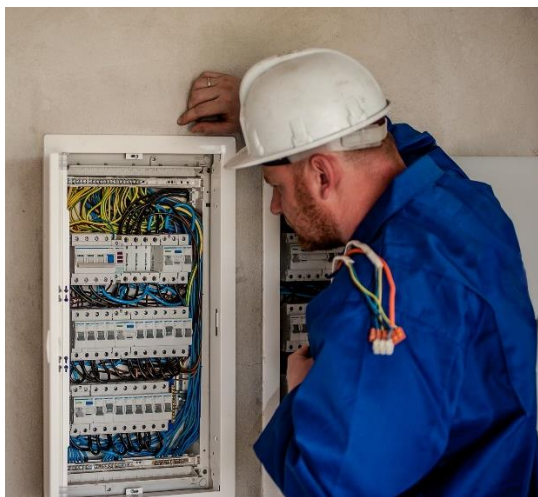


- a) .....
- b) .....
- c) .....
- d) .....

2. Aký druh reči tela môžete rozlíšiť z nasledujúcich obrázkov?



a)



b)



c)



d)

- a) .....
- b) .....
- c) .....
- d) .....



Zdroje:

<https://pixabay.com/sk/photos/n%c3%a1pad-prst-bod-kreat%c3%advny-osoba-2681503/>

<https://pixabay.com/sk/photos/frustrovan%c3%bd-mrzut%c3%bd-osoba-%c5%beena-%c4%beud%c3%ad-2681484/>

<https://pixabay.com/sk/photos/roz%c4%8d%c3%balen%c3%bd-zdrven%c3%bd-stres-unaven%c3%bd-2681502/>

<https://pixabay.com/sk/photos/roz%c4%8d%c3%balen%c3%bd-%c5%a1ialen%c3%bd-pla%c4%8d-%c5%beena-smutn%c3%a9-3061663/>

<https://pixabay.com/sk/photos/mu%c5%be-sed%c3%ad-podnikate%c4%be-oble%c4%8den%c3%bd-4455091/>

<https://pixabay.com/sk/photos/elektrik%c3%a1r-elektrick%c3%a9-elektrina-2755683/>

<https://pixabay.com/sk/photos/hid%c5%be%c3%a1b-%c5%beena-indon%c3%a9zia-portr%c3%a9t-2312126/>

<https://pixabay.com/sk/photos/mesto-diev%c4%8da-%c5%beeny-%c5%beena-%c4%beudsk%c3%bd-4122419/>

Tento pracovný list je súčasťou Erasmus+ projektu MICRAG «How Micro can Aggression be?»

Číslo projektu: 2021-1-NL01-KA220-VET-000034782.

Financované Európskou úniou. Vyjadrené názory a postoje sú názormi a vyhláseniami autora(-ov) a nemusia nevyhnutne odrážať názory a stanoviská Európskej únie alebo Európskej výkonnej agentúry pre vzdelávanie a kultúru (EACEA). Európska únia ani EACEA za ne nepreberajú žiadnu zodpovednosť.



Co-funded by the  
Erasmus+ Programme  
of the European Union